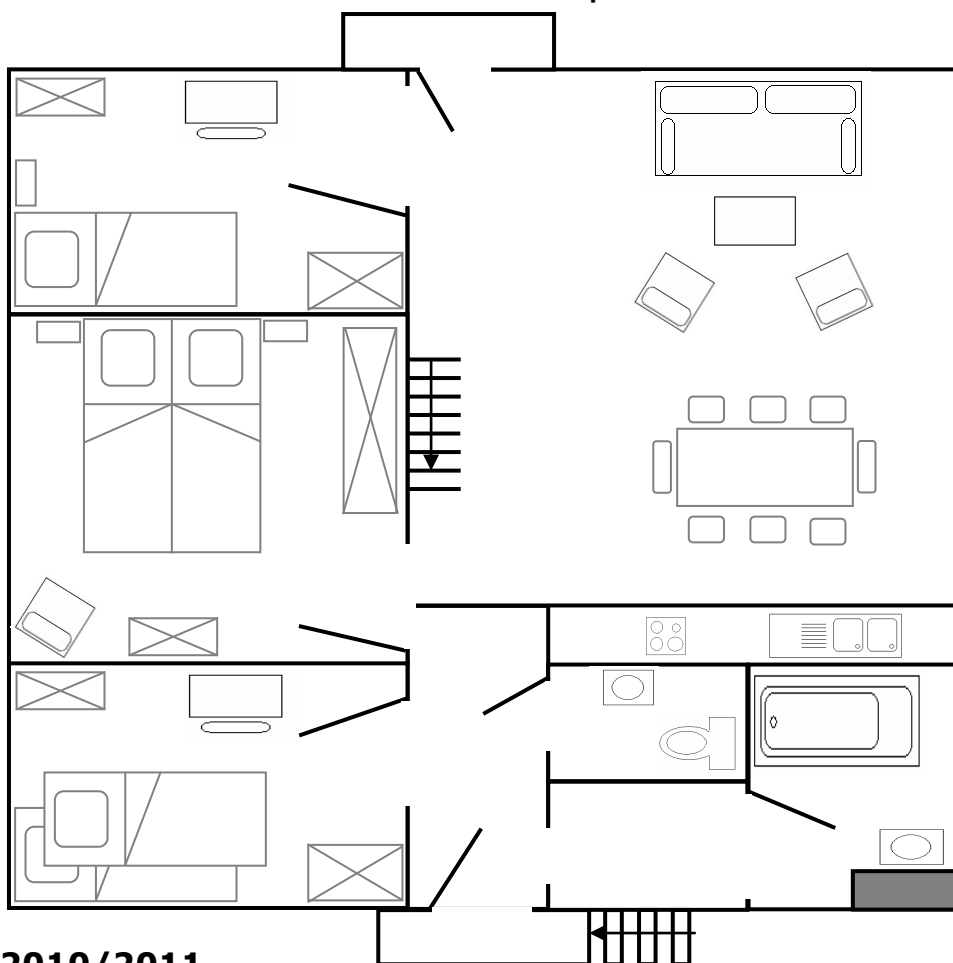


L'Ancienne Poste

Résidence « Le Grand Cerf » - 60m²

5 - 7 personnes



Hiver - Winter 2010/2011

Appartement	Nr. Pers.	Séjour de 1 à 3 nuits Aufenthalt von 1 bis 3 Nächte Stay of 1 to 3 nights	Séjour de 4 à 6 nuits Aufenthalt von 4 bis 6 Nächte Stay of 4 to 6 nights	Séjour de 7 nuits et + Aufenthalt ab 7 Nächte Stay of 7 nights and more
La Marmotte 50 m²	4	2 chambres doubles, salon bain/WC, cuisine, balcon	2 Doppelzimmer, Salon, Bad/WC, Küche, Balkon	2 double rooms, bath/WC, living room, kitchen, balcony
18.12-7.1 + 12.2-11.3.2011 + week-end (Ve - Sa)		Sfr. 774.- / € 516.-	Sfr. 774.- / € 516.-	Sfr. 774.- / € 516.-
29.1-11.2 + 12-18.3 + 9-17.4.2011		Sfr. 736.- / € 491.-	Sfr. 698.- / € 466.-	Sfr. 664.- / € 443.-
8-1.28. + 19.3-8.4.2011		Sfr. 659.- / € 439.-	Sfr. 625.- / € 416.-	Sfr. 594.- / € 396.-
Le Grand Cerf 60 m² Mezzanine de 25 m²	5	2 chambres doubles (dont 1 avec lits à étages), 1 chambre individuelle, salon, bain/WC, cuisine ouverte, mezzanine, balcon	2 Doppelzimmer (davon 1 mit Kajüttenbett), 1 Einzelzimmer, Salon, Bad/WC, offene Küche, Zwischengeschoss, Balkon	2 double rooms (1 with bunk beds), 1 single room, bath/WC, Living room, open kitchen, balcony
18.12-7.1 + 12.2-11.3.2011 + week-end (Ve - Sa)		Sfr. 923.- / € 615.-	Sfr. 923.- / € 615.-	Sfr. 923.- / € 615.-
29.1-11.2 + 12-18.3 + 9-17.4.2011		Sfr. 878.- / € 586.-	Sfr. 836.- / € 557.-	Sfr. 797.- / € 531.-
8-1.28. + 19.3-8.4.2011		Sfr. 790.- / € 527.-	Sfr. 752.- / € 501.-	Sfr. 716.- / € 478.-

Conditions

Ces prix s'entendent par appartement et par jour et comprennent le logement, le buffet du petit déjeuner et la demi-pension (dîner) servis à l'hôtel, la libre utilisation de l'espace bien-être « L'Eau des Cimes », le nettoyage quotidien, la cuisine non-équipée, le service, la TVA et les taxes.

These rates are per apartment, per night and include the overnight, buffet breakfast and half board (dinner) served in the hotel, free use of the spa « L'Eau des Cimes », daily cleaning, non-equipped kitchen, service, VAT and taxes.

Die Preise verstehen sich pro Wohnung pro Tag und schliessen die Übernachtung, das Frühstücksbuffet und die Halbpension (Abendessen) im Hotel serviert, freie Benützung der SPA "L'Eau des Cimes", tägliche Reinigung, ungerüstete Küche, Service, MwSt und Taxen ein.